

YAMAHA 音樂能力檢定

鋼琴・Electone 演奏級數 13級～11級

要項要素

2011年4月改訂



前 言

日本財團法人 YAMAHA 音樂振興會是經由日本教育部認定及在各界的支持下，以普及音樂和提倡音樂的文化風氣為宗旨而設立的機構。其主要的工作為研究與開發音樂教育正確的指導法，以及培養優秀的音樂指導者。

此事業當中的一環 YAMAHA 音樂能力檢定制度，區分為以鍵盤初學者為對象的「13 級～11 級」、以音樂學習者為對象的「10 級～6 級」，更有以指導者為目標的「5 級以上的 Grade」。

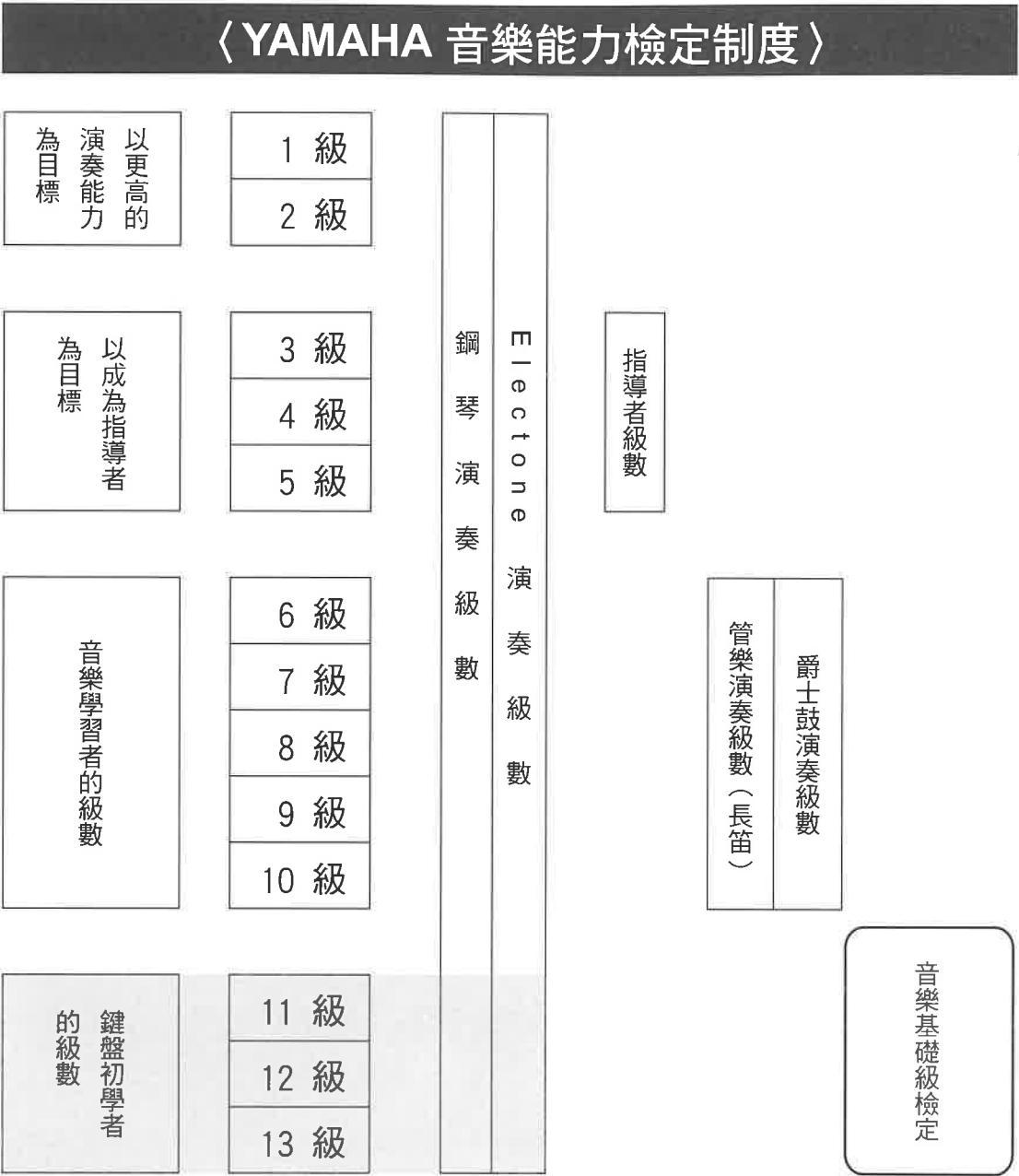
這本檢定要項要素是針對有關鋼琴・Electone 13 級～11 級的檢定內容、實施方法，都作了具體而易懂的解說。期待學習者能活用此書，以此檢定為努力學習的目標，擴大自己的音樂能力範圍，並以此自信為基礎，更能在音樂中自得其樂，並希望能學習到更完美的音樂表現。

級數檢定概要	4
檢定要項	5
檢定內容	6
檢定順序	7
各項目的概要	
演奏能力	
1. 自選曲 (13 級～11 級)	7
2. 指定曲 (13 級～11 級)	7
基礎能力	
1. 旋律聽奏 (唱) (13 級～11 級)	8
2. 和絃聽唱 (唱名) (13 級)・聽奏 (12 級～11 級)	10
3. 視奏 (12 級～11 級)	11

Piano/Electone

演奏 Grade 13 級～ 11 級

級數檢定概要



※本手冊將針對 部分進行解說。

檢定要項

A. 報名資格

各級檢定均沒有年齡、學歷、國籍等之限制。

B. 報名方法

請至全省各YAMAHA音樂教室報名，填妥報名表內各項資料，並繳交報名費，完成報名手續後，將由檢定會場寄發檢定通知單。

C. 報名費

請洽全省各YAMAHA音樂教室。

D. 檢定當日注意事項

應考者請於指定時間前 15 分鐘抵達檢定會場，並攜帶檢定通知單。
檢定開始後，除非緊急情況，不得離開檢定會場。
檢定會場除應考者外，其他人不得進入考場。

E. 結果通知

檢定結果由財團法人山葉音樂振興基金會，轉至各實施檢定會場，再由檢定會場寄發成績單予各應考者。

YAMAHA 音樂能力檢定制度，於 1967 年自日本開始實施。

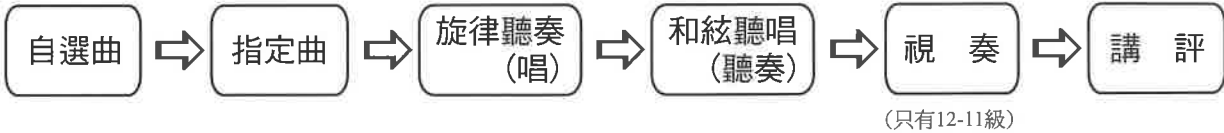
此項制度是日本財團法人 YAMAHA 音樂振興會詳細研究各國的「Diploma」（資格檢定制）所制定的。對於從事音樂指導的人或學習音樂的人，不但可以確認自己的能力，同時又能習得綜合性的音樂能力，期待能夠自我表現音樂並樂在其中。

檢定的意義不止於照譜演奏範例曲的練習，更希望能利用基礎能力之學習為起步，把綜合性音樂能力為目標，以階段的形式來加以設定。

檢定內容

級數	對應教材		演奏能力		基礎能力				
	鋼琴	Electone	自選曲	指定曲	調性	拍號	聽奏（唱）		旋律視奏
							旋律	和聲	
11	• Piano Study ②③ • 兒童基礎班 ②③	• 兒童基礎班 ②	從學過的獨奏曲中，準備兩首擅長的曲子，再由監考官指定其中一首演奏。	從各級（各教材）所屬之指定曲中，準備一首演奏。（請參照簡章所公佈的曲目）	a : G : C :	4/4	聽奏	聽奏	♩ 小節的旋律視奏
12	• Piano Study ② • 兒童基礎班 ①②	• 兒童基礎班 ①②			G : C :		聽奏	聽奏	從考生的自選曲中，視奏一部分的旋律（♩小節至♩小節）。（依情況也可用視唱或說出唱名的方式）
13	• Piano Study ① • 兒童基礎班 ①	• 兒童基礎班 ①			C :		聽奏 (也可聽唱)	聽唱 (說出唱名)	

檢定順序



各項目的概要

演奏能力

1. 自選曲

考生從學過的獨奏曲中，準備 2 首擅長的曲子。
監考官指定其中 1 首，請考生彈奏。

2. 指定曲

請考生從各級（各教材）所屬的指定曲中，準備 1 首，並演奏出來。
請參照簡章所公佈的曲目，從中挑選 1 首。

基礎能力

1. 旋律聽奏（唱）

13 級

如下列【例題】所示，聽奏或聽唱4小節旋律。

調性範圍和拍號：

調性：C 大調

拍號：4/4

音域：



【例題】



檢定實施方法

1. 監考官向考生傳達「要模仿老師彈（唱）出來喔！」
2. 監考官提示調性後，即附伴奏彈一遍。



3. 其次監考官彈奏前半段的旋律，請考生於提示之後，彈奏或唱出前半的旋律。



（如果是聽唱的情況，監考官可彈旋律作為輔助。）

4. 接著監考官彈後半段，請同樣地作聽奏或聽唱。



12 級

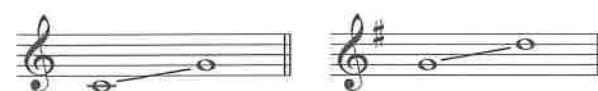
聽奏4小節旋律。

調性範圍和拍號：

調性：C 大調、G 大調

拍號：4/4

音域：



檢定實施方法

1. 監考官向考生傳達「要模仿老師彈出來喔！」
2. 監考官提示調性後，即附伴奏彈一遍。
3. 其次監考官會彈奏前半段的旋律，請考生於提示之後，彈奏前半的旋律。
4. 接著監考官彈後半段，請同樣地作聽奏。

11 級

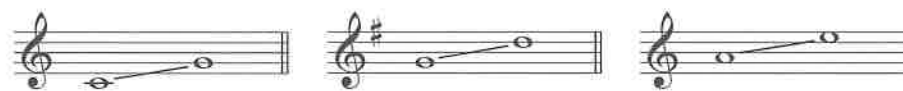
聽奏4小節旋律。

調性範圍和拍號：

調性：C 大調、G 大調、a 小調

拍號：4/4

音域：



檢定實施方法

同12 級

